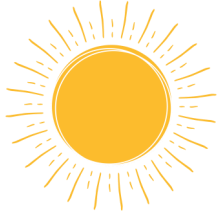


# Le moulin à vent

Voyons ce que tu as retenu de la vidéo ! Réponds aux questions suivantes.

1 Quelle énergie utilisent les moulins ?



Soleil



Pétrole



Vent

2 Que produisaient-on avec les moulins à vents à l'époque ?



Du charbon



De la farine



Du sucre

3 Quel est le point commun entre tous les types de moulins à vent ?

Leur forme

Leur taille

Leurs ailes

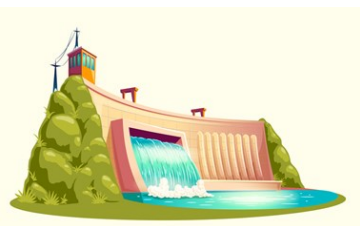
4 Où devaient être placés les moulins à vent ?

Dans une forêt

En hauteur ou dans un endroit dégagé

Entre des habitations

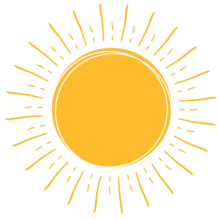
5 Quel dispositif utilise le même principe de nos jours ?



## Le moulin à vent

Voyons ce que tu as retenu de la vidéo ! Réponds aux questions suivantes.

1 Quelle énergie utilisent les moulins ?



Soleil



Pétrole



Vent

2 Que produisaient-on avec les moulins à vents à l'époque ?



Du charbon



De la farine



Du sucre

3 Quel est le point commun entre tous les types de moulins à vent ?

Leur forme

Leur taille

Leurs ailes

4 Où devaient être placés les moulins à vent ?

Dans une forêt

En hauteur ou dans un endroit dégagé

Entre des habitations

5 Quel dispositif utilise le même principe de nos jours ?

